



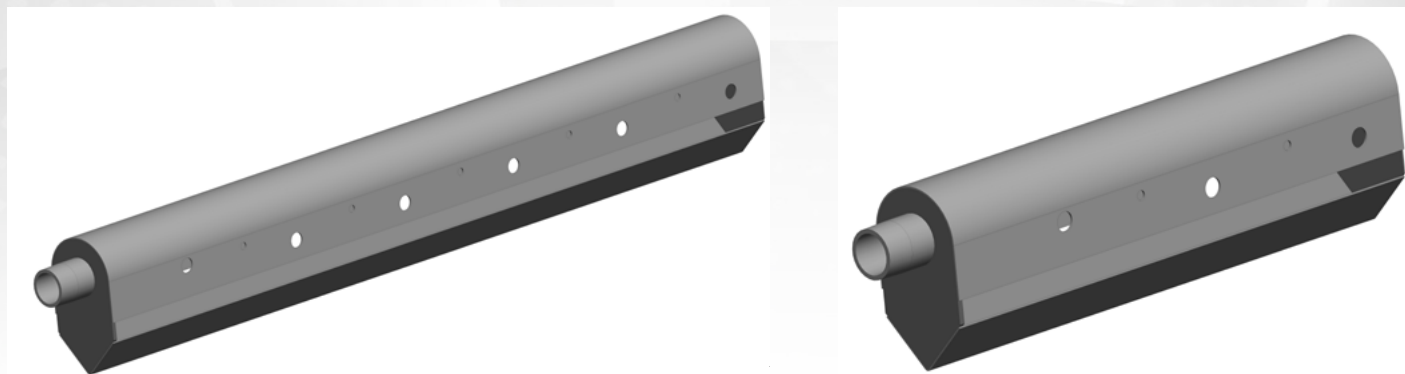
DATENBLATT

JETFLEX[®] CBD SS

GROBBLASIGER BELÜFTER

JETFLEX® CBD SS GROBBLASIGER BELÜFTER

Einbauzeichnung



Abmessung / Material

Typ	Länge	Luftstrom minimum	Luftstrom normal	Luftstrom maximal	Material	Durchmesser der oberen Löcher	Durchmesser der unteren Löcher	Themenbezogene Verbindung	Verlust bei Nennluftstrom	Durchschnitt sSOTE (%/m) bei Nennwert Luftstrom*
D12	300 mm	4 m ³ /h	20 m ³ /h	40 m ³ /h	AISI 316 (V4A)	4 mm	8 mm	3/4" NPT	9,5 cm wassersäule 9.3 mbar	3.0
D24	610 mm	7 m ³ /h	40 m ³ /h	80 m ³ /h	AISI 316 (V4A)	4 mm	8 mm	3/4" NPT	9,5 cm wassersäule 9.3 mbar	3.0

JetFlex® CBD SS sind mit einem 3/4" NPT Außengewinde ausgerüstet. Ein Deflektor auf der Unterseite verhindert die Ansammlung von Schmutz und minimiert Wartungen.

Grobblasige Belüfter aus Edelstahl werden vor allem bei stark korrosivem Abwasser, hohen Temperaturen und zur gründlichen Durchmischung eingesetzt. Die aufsteigende Luft induziert eine starke Strömung, wodurch Schlamm vom Boden des Beckens entfernt wird. Sie sind daher eine sehr gute Alternative für viele mechanische Belüftungssysteme.

Der spezifische Standard-Sauerstoff-Transfer ist 2%/m und Belüftungseffizienz ist ca. 1,5 kg O₂/kWh. Der Druckverlust ist marginal bei einem Luftstrom bis 40 m³/h.

KONTAKT

Tel +49 511 - 646 44 0

Fax +49 511 - 646 44 499

www.jaeger-envirotech.com

info@jaeger-envirotech.com



Jaeger EnviroTech GmbH

Lohweg 1

30559 Hannover

Haftungsausschluss

Wir schließen jegliche Haftung für die bereitgestellten Informationen und Produktdarstellungen aus. Für Inhalte technischer Art basieren diese auf dem Stand ihrer Veröffentlichung. Bestehende Urheber- und Namensrechte bleiben unberührt.